

### Klupa NEW BMAE

Sjedalo se sastoji od 3 letve napravljene od lakiranog drveta zaobljenih rubova koje su montirane na metalnu konstrukciju.

Metalna konstrukcija napravljena je od čeličnih cijevi Ø 25 x 1,8 mm.

Drvene klupe sa cjevastom metalnom konstrukcijom, stabilne i praktične. Namjenjene za kolektivna okupljanja, svlačionice i kantine dolaze u 2 modela.

Ove klupe pogodne su za mjesta koja zahtjevaju estetski izgled i kvalitet u jednom proizvodu.

### Bench NEW BMAE

Bench with three wooden laths, rounded edges, mounted on a metal construction made of pipes Ø 25 x 1,8.

Very stable and practical benches with metal frame of pipe, in 2 models. Intended for changing rooms, collective gatherings, canteens etc.

These benches are suitable for places that require aesthetic appearance and quality in one product.



### Detalji/Details



**Boje:** Drveni dijelovi lakirani UV lakom u bojama po zahtjevu kupca. Svi metalni dijelovi su elektrostatski lakirani praškastim lakom po RAL karti, po želji kupca.

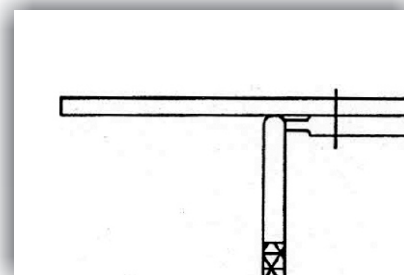
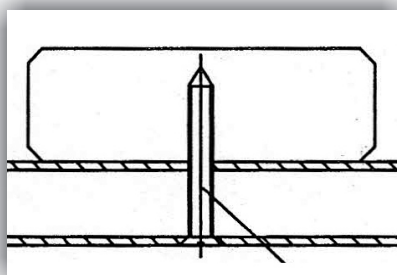
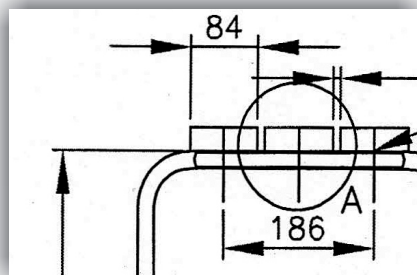


**Colors:** Wooden parts are painted with UV lacquer, in colors on customer's request. All metal parts are electrostatic coated with powdered lacquer by RAL card, on customer's request.



**Karakteristike/Characteristics:**

Dimenzije/Dimensions [mm]	Dužina/Length	Širina/Width	Visina/Height	Debljina ploča/Thickness of Boards
Bench NEW BMAE	1200/1600/2000	400	450	27

**Pakovanje/Packaging**

Pakovanje na jednokratnu paletu, 100 komada. Rubovi klupe su zaštićeni kartonskim štitnicima. Paleta je zaštićena strech folijom, i vezana sa PVC trakom

Packaging on the disposable palette, 100 pcs. Bench edges are protected by cardboard shields. Palette is being protected with stretch wrap, and tied with PVC tape.

